



**DEPARTAMENTO DE VIGILANCIA Y MONITOREO DEL MERCADO MAYORISTA**

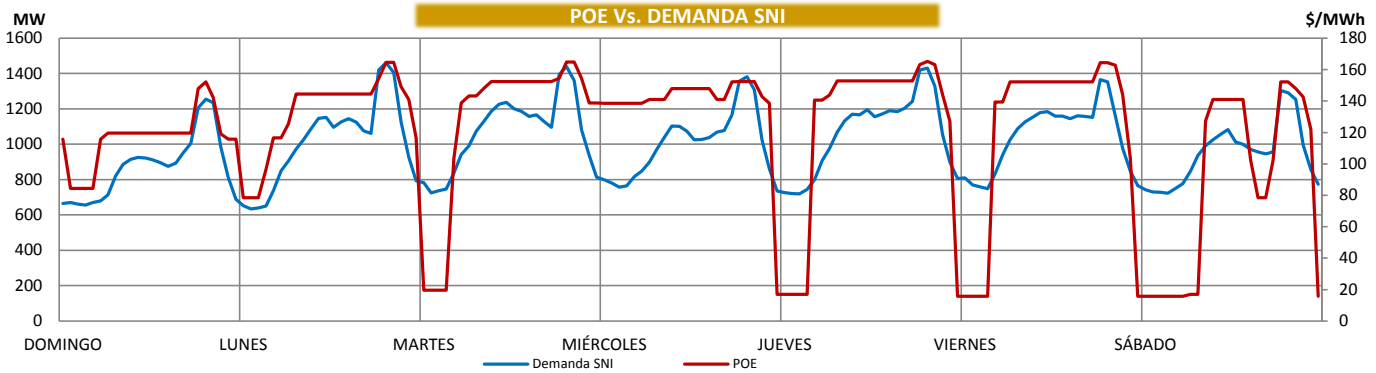
Semana comprendida del 12 al 18 de agosto del 2012

GUATEMALA, GUATEMALA

**PRECIO DE OPORTUNIDAD DE LA ENERGÍA (POE) Y DEMANDA DEL SISTEMA NACIONAL INTERCONECTADO (SNI)**

|         | MIN    | DÍA    | HORA  |         | MAX    | DÍA    | HORA  |         | PROM   |          |
|---------|--------|--------|-------|---------|--------|--------|-------|---------|--------|----------|
| SPOT    | 15.76  | jueves | 24.00 | SPOT    | 165.13 | jueves | 20.00 | SPOT    | 120.65 | ▼ -26.20 |
| DEMANDA | 633.29 | lunes  | 2.00  | DEMANDA | 1461.5 | lunes  | 19.45 | DEMANDA | 998.92 | ▼ -11.17 |

COEFICIENTE DE CORRELACIÓN ENTRE EL PRECIO Y LA DEMANDA **0.71**



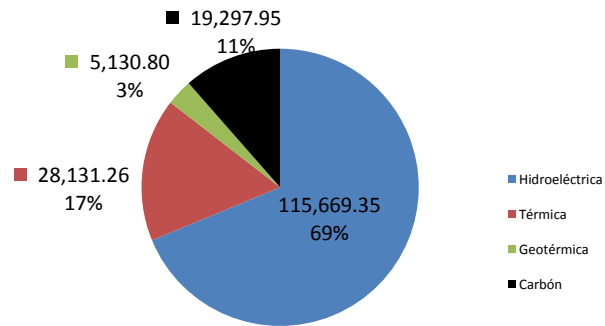
Nota:

**FACTOR DE UTILIZACIÓN**

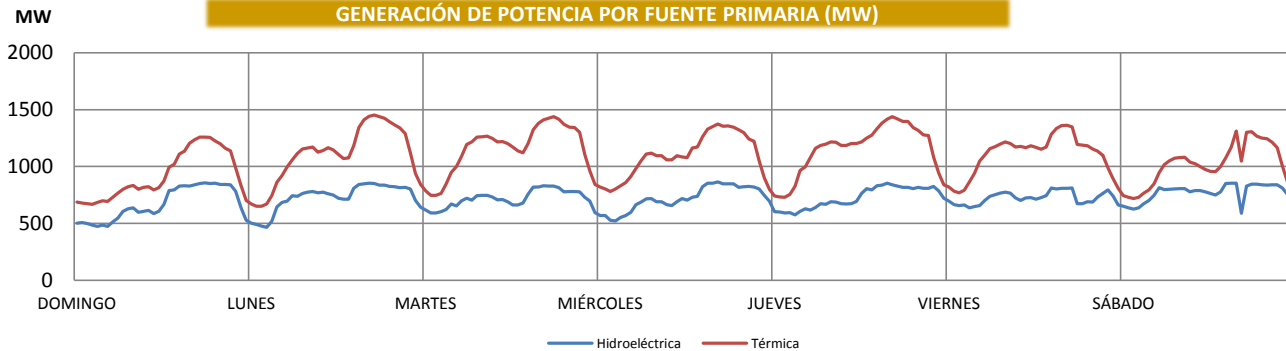
|     | Hidro | Geo | Termo |
|-----|-------|-----|-------|
| Min | 66%   | 79% | 12%   |
| Max | 81%   | 81% | 26%   |

La Tabla de arriba representa el porcentaje de utilización respecto a la capacidad instalada para las plantas Hidroeléctricas, Geotérmicas y Térmicas del SNI.

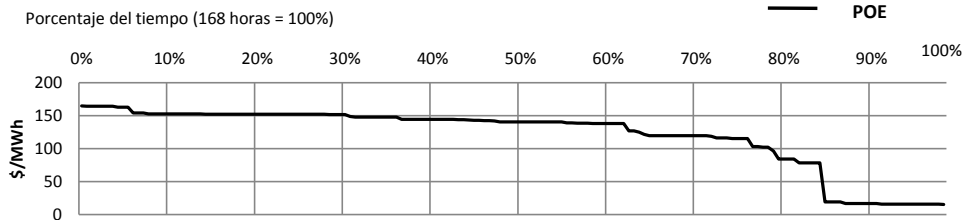
**GENERACIÓN NACIONAL (MWh)**



**GENERACIÓN DE POTENCIA POR FUENTE PRIMARIA (MW)**



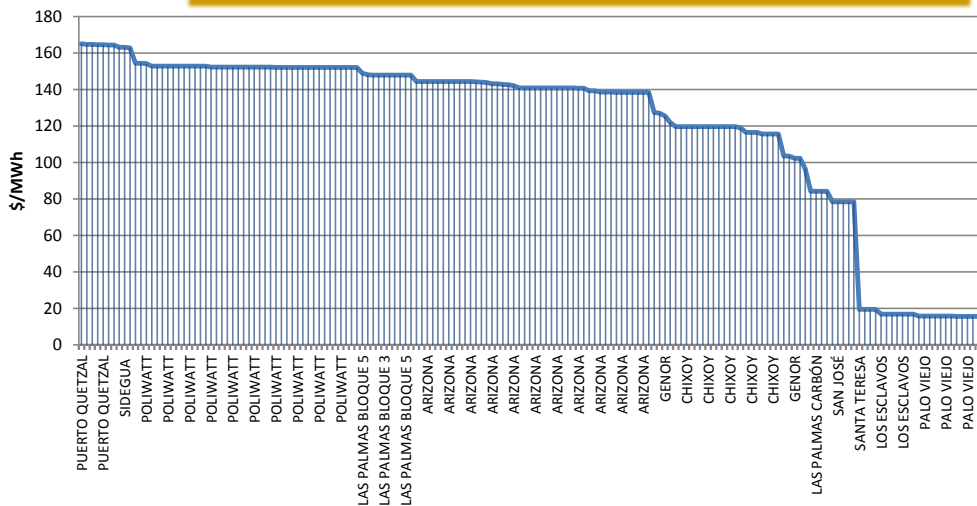
### CURVA DE DURACIÓN DEL POE



| De     | A      | %   |
|--------|--------|-----|
| 150.01 | 165.13 | 31% |
| 140.01 | 150.00 | 25% |
| 15.00  | 140.00 | 44% |

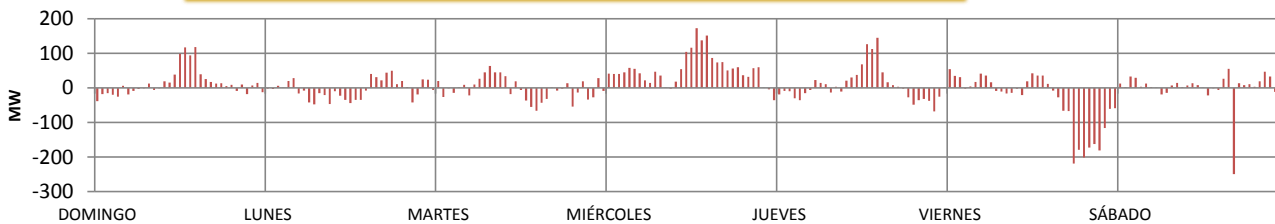
Valores en US\$/MWh

### IDENTIFICACIÓN DEL GENERADOR MARGINAL



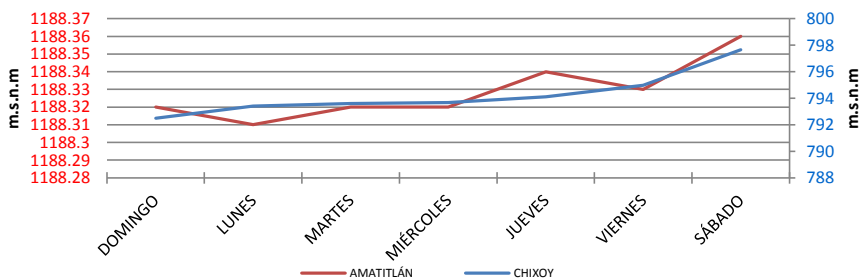
|                     |     |
|---------------------|-----|
| ARIZONA             | 26% |
| POLIWATT            | 25% |
| CHIXOY              | 12% |
| PALO VIEJO          | 8%  |
| GENOR               | 5%  |
| LOS ESCLAVOS        | 4%  |
| PUERTO QUETZAL      | 4%  |
| SAN JOSÉ            | 3%  |
| LAS PALMAS CARBÓN   | 2%  |
| SANTA TERESA        | 2%  |
| LAS PALMAS BLOQUE 3 | 2%  |
| SIDEGUA             | 2%  |

### DIFERENCIA ENTRE DEMANDA REAL Y PROGRAMADA (MW)



|                   | %Error  | Potencia (MW) | Día     | Hora  |
|-------------------|---------|---------------|---------|-------|
| DIFERENCIA MÁXIMA | -24.05% | -249.40       | sábado  | 19.15 |
| DIFERENCIA MÍNIMA | 0.01%   | -0.08         | domingo | 10.00 |
| MÁXIMO PROGRAMADO |         | 1440.60       | martes  | 19.30 |
| MÁXIMO REAL       |         | 1461.50       | lunes   | 19.45 |

### COTAS CHIXOY - AMATILÁN



Cota de rebalse de Chixoy: 803 m.s.n.m.  
 Nota: m.s.n.m metros sobre el nivel del mar  
 Cota = Nivel del embalse

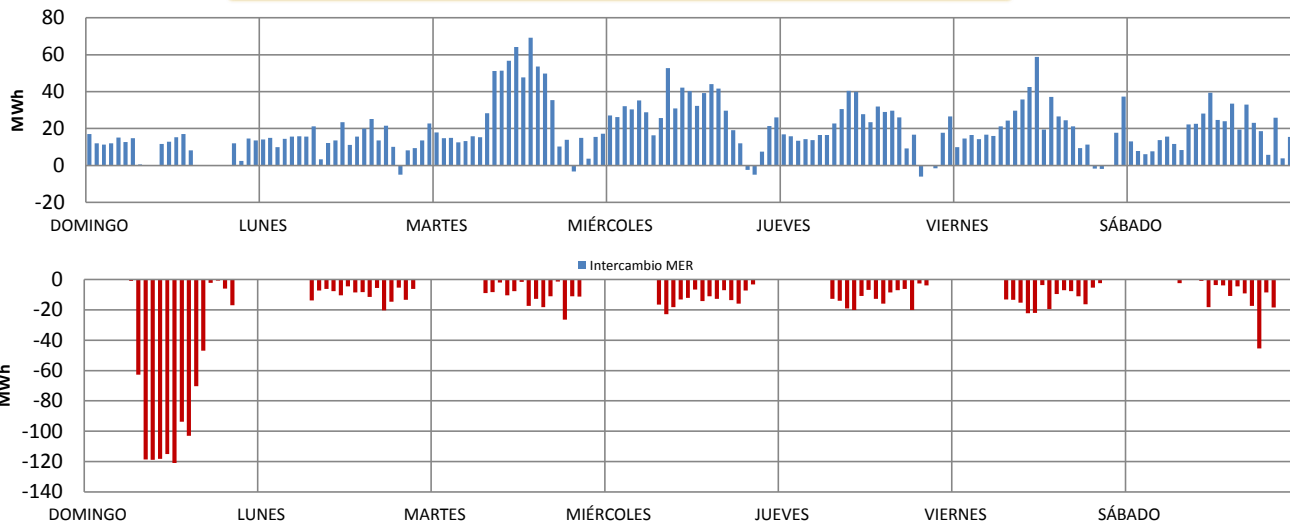
### COMBUSTIBLES

|          | Promedio Semanal |   |      |
|----------|------------------|---|------|
| US Gulf  | 100.23           | ▲ | 2.56 |
| NY Cargo | 109.72           | ▲ | 2.18 |
| WTI      | 93.79            | ▲ | 1.00 |

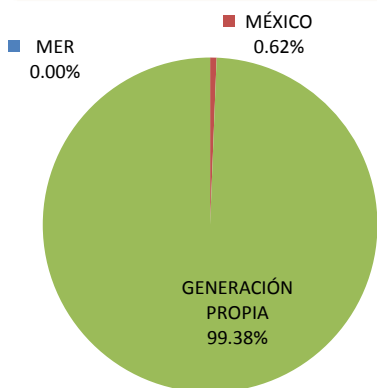
|          | Cota Actual |   |      |
|----------|-------------|---|------|
| CHIXOY   | 797.66      | ▲ | 5.16 |
| AMATILÁN | 1188.36     | ▲ | 0.04 |

### EXPORTACIÓN E IMPORTACIÓN DE ENERGÍA (MWh)

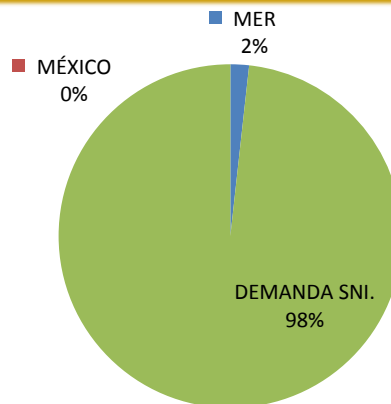


|                          | Neto      | Máximo  | Intercambio MÉR | Día     | Hora | Mínimo | Día    | Hora |
|--------------------------|-----------|---------|-----------------|---------|------|--------|--------|------|
| INTERCAMBIO MER (MWh)    | 3,291.35  | 69.27   | ■               | martes  | 14   | -6     | jueves | 20   |
| INTERCAMBIO MÉXICO (MWh) | -1,927.55 | -121.03 | ■               | domingo | 13   | 0      | lunes  | 1    |

### GENERACIÓN PROPIA E IMPORTACIONES



### DEMANDA SNI Y EXPORTACIONES



| RESUMEN | Precio Spot   | Demanda SNI Registrada | Demanda Programada | Intercambio MER | Intercambio México |
|---------|---------------|------------------------|--------------------|-----------------|--------------------|
| MAX     | 165.13 \$/MWh | 1,461.50 MW            | 1,440.60 MW        | 69.27 MWh       | (121.03)MWh        |
| MIN     | 15.76 \$/MWh  | 633.29 MW              | 632.90 MW          | (6.00)MWh       | 0.00 MWh           |
| PROM    | 120.65 \$/MWh | 998.92 MW              | 1,065.38 MW        | 3,291.35 MWh *  | (1,927.55) MWh *   |

Simbología: ▲ al alza ▼ a la baja ▲ al alza (demanda y cotas) ▼ a la baja (demanda y cotas)

Nota: Para obtener el historial del Monitoreo del Mercado lo pueden encontrar en el siguiente enlace:

<http://www.cnee.gob.gt/xhtml/informacion/monitoreo-mercado.html>

\* Intercambio Neto

Fuente: Programaciones de Despacho Diario y Posdespachos enviados por el Administrador del Mercado Mayorista (AMM).